

# 贝尔维尤学区致力于为我们的学生和其家庭提供所需营养和额外资源。

## 儿童和青少年的免费餐饮



儿童无需在贝尔维尤学区注册上学，但必须年满 18 岁或以下才能用餐。19 岁及以上的成年人可以购买餐点。早餐\$ 3.25，午餐\$ 4.75。

### 外带餐：周一到周五（仅限上学日）

#### 取走时间

**Enatai Elementary:** 3 p.m. - 4 p.m.

**Highland Middle School:** 3:30 p.m. - 4:30 p.m.

**Newport Heights Elementary:** 3 p.m. - 4 p.m.

**Odle Middle School:** 3:30 p.m. - 4:30 p.m.

**Sammamish High School:** 3 p.m. - 4 p.m.

**Tillicum Middle School:** 3:30 p.m. - 4:30 p.m.

**Tyee Middle School:** 3:30 p.m. - 4:30 p.m.

#### 在线订购

上学日的下午 6 点-上午 9 点。上午 9 点之前订购，可以在当天的 19 个地点之一取货。有关更多信息，请访问：<https://bsd405.org/services/nutrition-services/meals2go/pre-order-meals/>

## 家庭联系中心

所有 BSD 学生和家庭都可以使用家庭联系中心。主要提供免费食品和卫生用品。

**\*接收服务不需要个人信息或收入验证。**

### 时间和地点

#### Lake Hills Elementary

Monday, Wednesday and Friday: 9 p.m. - 2 p.m.

#### Stevenson Elementary

Monday, Wednesday and Friday: 12 p.m. - 5 p.m.

<https://bsd405.org/departments/family-and-community-engagement/family-connections-centers/>

鼓励需要食物援助的家庭申请免费或低价学校餐。2020-21 申请表可在 [www.bsd405.org/freeandreduced/](http://www.bsd405.org/freeandreduced/) 找到。

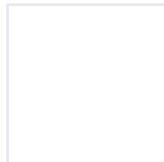
热线电话  
周一至周五

精神健康: 425-456-4445

护理: 425-456-4444

基本资源: 425-456-4470

Bellevue School District  
PO Box 90010  
Bellevue, WA 98009-9010



托儿

[bsd405.org/programs/elp/](https://bsd405.org/programs/elp/)

技术支持

线上 家长: <a href="mailto:parenthelp@bsd405.org">parenthelp@bsd405.org</a> 学生: <a href="mailto:studenthelp@bsd405.org">studenthelp@bsd405.org</a>	周一至周五 早上七点-下午四点半
电话 425-456-4321	周一至周五 早上七点-下午四点半
面见 技术中心-Newport 高中 星期一, 星期三, 星期五 上午 8 点 - 下午 3 点 周二, 周四 上午 10 点-下午 6 点 425-428-3339 (对话/短信)	面见 技术中心-Sammamish 高中 星期一, 星期三, 星期五 上午 8 点 - 下午 3 点 周二, 周四 上午 10 点-下午 6 点 425-535-6300 (对话/短信)

为了获得更快的服务, 请访问与您注册的学校区域相对应的技术中心。有关更多信息, 请访问 <https://bsd405.org/techsupport>

[www.bsd405.org](https://www.bsd405.org)  
地点和时间可能会发生变化

接收贝尔维尤学区的重要短信  
选择接收短信:  
输入“Y”或者“YES”发送到 67587  
选择退出以停止接收短信:  
向 67587 发送“STOP”