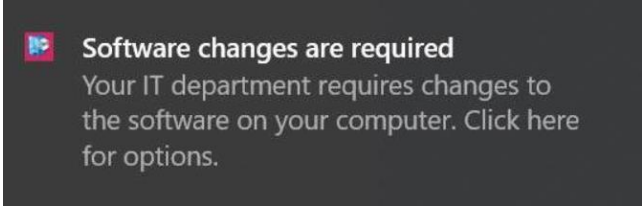

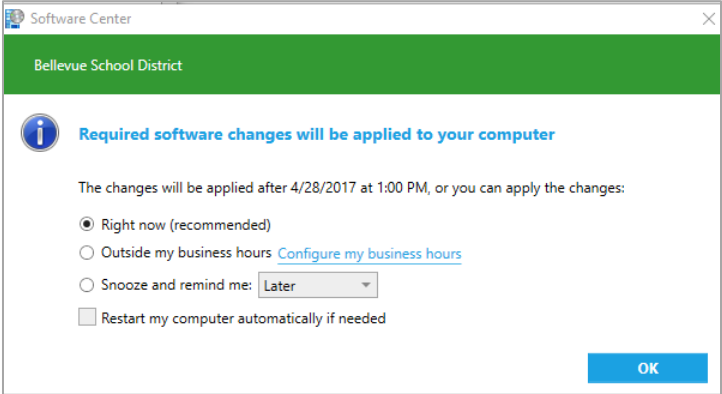


Windows 和 Office 365 每月更新

Windows 和 Office 365 更新通常每月向学区电脑提供一次，并附带安装截止日期。在截止日期之前，用户可以方便地安装更新并重新启动电脑。截止日期之前未安装的所有更新将自动安装，然后用户将有一个 36 小时的窗口来重新启动电脑。这些软件更新对于确保设备安全至关重要。

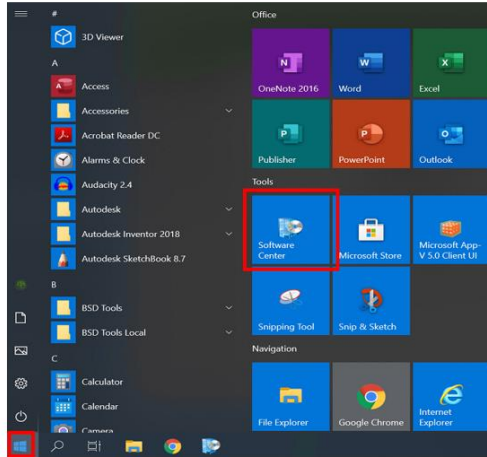
<p>当有可用的更新时，通知会每天从屏幕的右下角跳出并自动消失。</p> <p>当您看到此消息时，请计划尽早安装更新。</p>	 A dark gray notification box with a red 'X' icon in the top left corner. The text reads: "Software changes are required. Your IT department requires changes to the software on your computer. Click here for options."
<p>您还可以通过屏幕右下角通知区域中的软件更新图标来查看更新。</p> <p>将鼠标停在软件更新图标上。如果您看到一条消息，指出“IT 部门需要对软件进行更改”，则说明您需要安装更新。如果您看到一条消息，指出“有可用的新软件”，则表示软件中心中有可用的新（可选）应用程序，但没有必要更新。</p> <p>要安装更新，请双击软件更新图标或单击该图标，然后单击“查看所需的软件”。</p>	 Two screenshots. The top one shows a Windows taskbar with the software update icon highlighted by a red box. The bottom one shows a notification bubble that says "Software changes are required by your IT department." with a date of 4/24/2017.
<p>在所需的软件更改对话框中，点击“OK 确定”立即开始更新，或者安排更新时间。安装更新时，您将能够继续使用电脑。</p>	 A screenshot of the Software Center dialog box. It has a green header with "Bellevue School District". The main text says "Required software changes will be applied to your computer". Below that, it says "The changes will be applied after 4/28/2017 at 1:00 PM, or you can apply the changes:". There are three radio button options: "Right now (recommended)", "Outside my business hours" (with a link to "Configure my business hours"), and "Snooze and remind me: Later" (with a dropdown menu). There is also a checkbox for "Restart my computer automatically if needed". An "OK" button is in the bottom right corner.

您可以在 **Software Center 软件中心** 查看更新的进度。

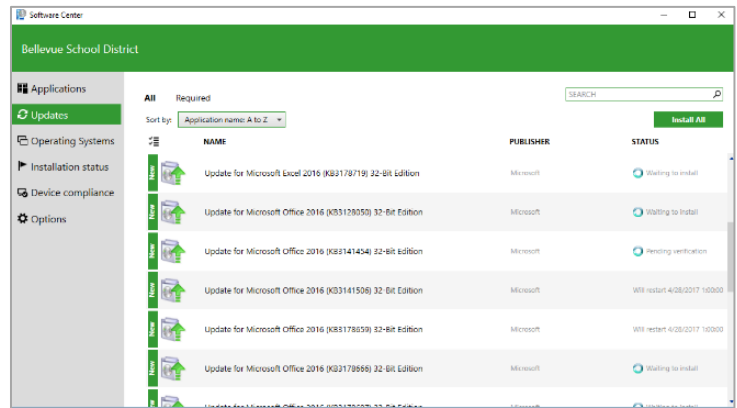
要启动软件中心，请双击通知区域右侧显示的图标，或者单击“**Start 开始**”菜单，然后单击“**Software Center 软件中心**”。



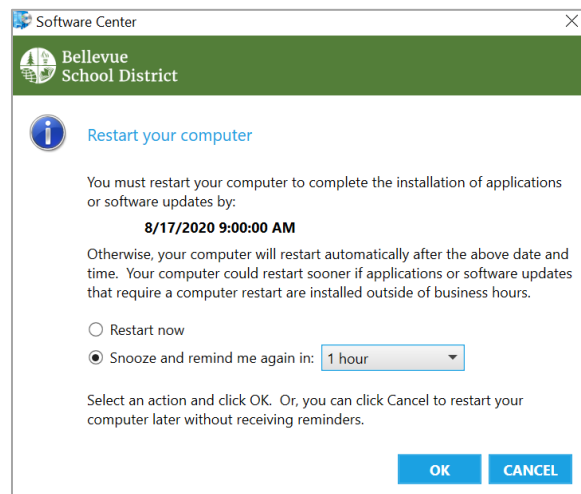
OR



在软件中心中，“**Updates 更新**”或“**Installation status 安装状态**”侧选项卡显示更新安装的进度。



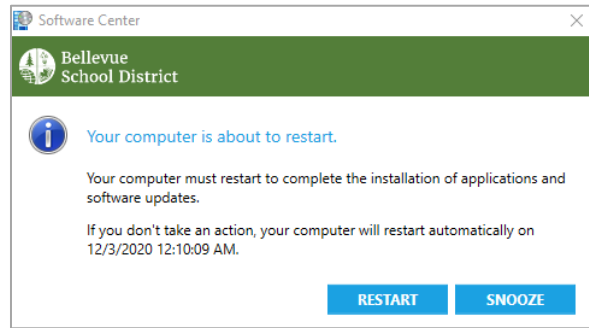
更新完成后，将出现“**重启电脑**”对话框。您可以立即重新启动，也可以暂停以稍后提醒。



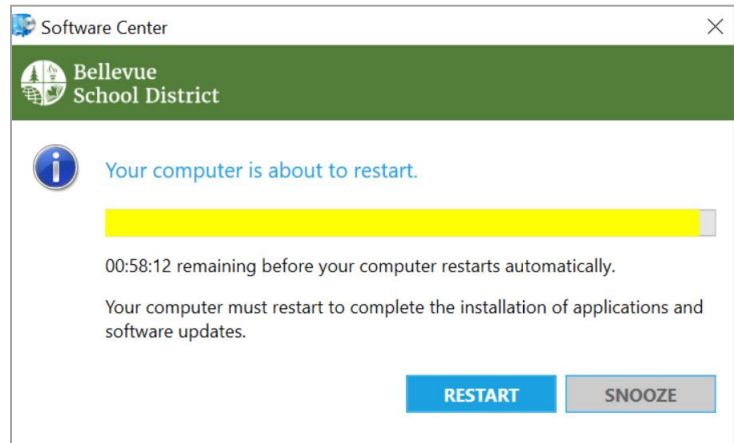
在电脑重新启动之前，您还将在屏幕右下角的通知区域中看到一个重新启动图标。双击该图标再次弹出重启对话框。



提醒需要重新启动的操作将继续弹出，直到手动重新启动电脑或最终自动强制重新启动为止。



如果您不手动重启电脑，则在强制重启之前一小时会显示无法关闭的重启倒数对话框。



更新后重新启动可能需要 5 到 20 分钟，具体取决于更新。当您知道在接下来的 30 分钟内不需要使用电脑时，请计划重新启动。